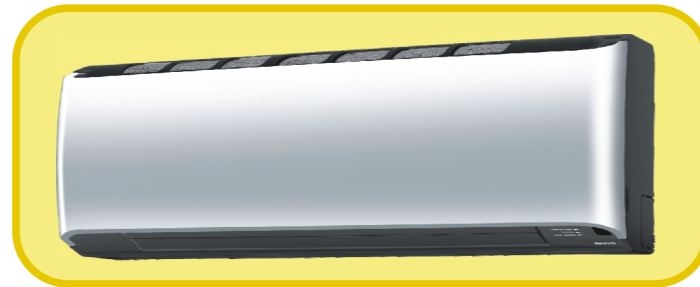


KRV Mini Shiki Sai Kan fali készülékek 2,65-3,6kW

A SANYO Mini Shiki Sai Kan beltéri egységek jól illeszkednek minden környezetbe. Elegáns megjelenésű, 5 különféle színű előlappal kombinálva a lakása díszévé válhat.

- LED-es fotokatalitikus szűrő
- Apatite filter
- Mosható előlap
- Alacsony zajszint: csak 22dB(A) (csendes üzemmódban)
- Egyszerűen kezelhető távirányító beépített hőmérsékletérzékelővel
- Elegáns megjelenés 5 különféle színű előlappal
- Energiatakarékos üzemmód



| Flexi Multi Mini Shiki Sai Kan oldalfali beltéri | | | | | |
|--|-------------------|---------------|-------------|----------------|-------------|
| | | SAP-KRV96EHDS | | SAP-KRV126EHDS | |
| Üzem mód | | Hűtés | Fűtés | Hűtés | Fűtés |
| Teljesítmény | kW | 2,65 | 3,6 | 3,5 | 4,8 |
| Légszállítás max. | m ³ /h | 480 | 480 | 500 | 500 |
| Hangnyomásszint (csend./al./köz./mag.) | dB(A) | 22/28/35/41 | 22/28/35/41 | 22/28/35/42 | 22/29/36/42 |
| Méret (maxszéxmé) | mm | 265x789x180 | | 265x789x180 | |
| Tömeg | kg | 9,5 | | 9,5 | |
| Elektromos betáp | V, ph, Hz | 230V 1ph 50Hz | | | |

FTMRV Parapet/mennyezeti készülékek 3,5-7,1kW

A SANYO parapetes/mennyezeti beltéri egységei optimális megoldást nyújtanak a különféle telepítési lehetőségek megoldására.

- 3 különböző teljesítményű beltéri egység
- Csendes üzemmód
- Infra távszabályzó
- Parapetre ill, mennyezet alá is egyaránt telepíthető



| Flexi Multi parapet/mennyezeti beltéri | | | | | | | |
|--|-------------------|----------------|-------|---------------|-------|---------------|-------|
| | | SAP-FTMRV126EH | | SAP-FTRV186EH | | SAP-FTRV246EH | |
| Üzem mód | | Hűtés | Fűtés | Hűtés | Fűtés | Hűtés | Fűtés |
| Teljesítmény | kW | 3,5 | 4,2 | 5,15 | 6,0 | 7,1 | 8,5 |
| Légszállítás max. | m ³ /h | 700 | | 800 | | 900 | |
| Hangnyomásszint (al./köz./mag.) | dB(A) | 35/40/44 | | 39/44/48 | | 44/47/50 | |
| Méret (maxszéxmé) | mm | 680x900x190 | | 680x900x190 | | 680x900x190 | |
| Tömeg | kg | 23,5 | | 23,5 | | 23,5 | |
| Elektromos betáp | V, ph, Hz | 230V 1ph 50Hz | | | | | |

KMRV Oldalfali készülékek 2,2-7,1kW

A SANYO Flexi Multi oldalfali készülékei ideális megoldást jelentenek Önnek: energiatakarékos halk működés, pontos hőmérsékletszabályozás, elegáns megjelenésű lapos előlap.

- 5 különböző teljesítményű beltéri egység
- 2,2kW-tól 7,1kW hűtőteljesítményig
- Csendes üzemmód
- Gyors hűtési funkció
- Automatikus légterelő lapátok az optimális befúvási szög beállításához
- LED-es szűrősterilizáló funkció



| Flexi Multi oldalfali beltéri | | | | | | | | | | | |
|--|-------------------|---------------|---------|--------------|---------|---------------|---------|--------------|-------------|--------------|-------------|
| | | SAP-KMRV76EH | | SAP-KMRV96EH | | SAP-KMRV126EH | | SAP-KRV186EH | | SAP-KRV246EH | |
| Üzem mód | | Hűtés | Fűtés | Hűtés | Fűtés | Hűtés | Fűtés | Hűtés | Fűtés | Hűtés | Fűtés |
| Teljesítmény | kW | 2,2 | 2,5 | 2,65 | 3,6 | 3,5 | 4,2 | 5,15 | 6,0 | 7,1 | 8,5 |
| Légszállítás max. | m ³ /h | 520 | 650 | 520 | 650 | 580 | 700 | 680 | 800 | 1100 | 1170 |
| Hangnyomásszint (csend./al./köz./mag.) | dB(A) | 23/-/33 | 23/-/33 | 23/-/34 | 23/-/34 | 25/-/36 | 25/-/34 | 28/30/38/42 | 28/30/38/41 | 30/41/44/47 | 30/40/43/46 |
| Méret (maxszéxmé) | mm | 285x825x202 | | 285x825x202 | | 285x825x202 | | 298x1065x231 | | 298x1065x231 | |
| Tömeg | kg | 10 | | 10 | | 10 | | 12 | | 12 | |
| Elektromos betáp | V, ph, Hz | 230V 1ph 50Hz | | | | | | | | | |

XMRV Kazettás készülékek 2,65-5,15kW

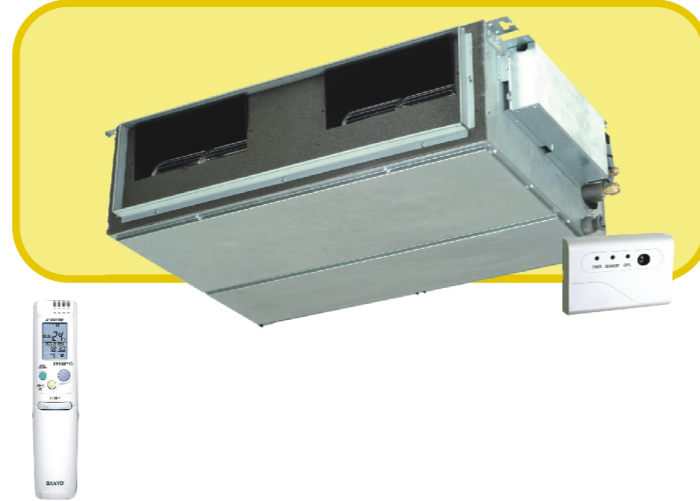
A SANYO kazettás beltéri egység a legjobb választás az álmennyezettel rendelkező helyiségek hűtésére. Szinte észrevétlenül belesimul a mennyezet síkjába és teremt kellemes hőmérsékletet Önnek.

- 3 különböző teljesítményű beltéri egység
- 600x600mm-es méret
- Friss levegő csatlakoztatási lehetőség
- Beépített kondenzvíz szivattyú 250mm-es emelési magassággal
- Választható csendes üzemmód
- Automatikus légterelés az optimális légeloszlásért



| Flexi Multi kazettás beltéri | | | | | | | |
|---------------------------------|-------------------|---------------|-------|---------------|-------|--------------|-------|
| | | SAP-XMRV96EH | | SAP-XMRV126EH | | SAP-XRV186EH | |
| Üzem mód | | Hűtés | Fűtés | Hűtés | Fűtés | Hűtés | Fűtés |
| Teljesítmény | kW | 2,65 | 3,6 | 3,5 | 4,2 | 5,15 | 6,0 |
| Légszállítás max. | m ³ /h | 700 | | 700 | | 750 | |
| Hangnyomásszint (al./köz./mag.) | dB(A) | 36/39/43 | | 36/39/43 | | 37/40/45 | |
| Méret (maxszéxmé) | mm | 296x575x575 | | 296x575x575 | | 296x575x575 | |
| Panel méret (maxszéxmé) | mm | 64x730x730 | | 64x730x730 | | 64x730x730 | |
| Tömeg | kg | 16,5 | | 16,5 | | 16,5 | |
| Panel tömege | kg | 2,5 | | 2,5 | | 2,5 | |
| Elektromos betáp | V, ph, Hz | 230V 1ph 50Hz | | | | | |

A SANYO légcsatornázható egységei láthatatlanul teszik dolgukat otthonában. A szem elől rejtve maradva hűsítik lakását vagy pillanatok alatt melegítik fel szobája levegőjét.



- 4 különböző teljesítményű beltéri egység
- Beépített kondenzvíz szivattyú
- 3 ventilátor fokozat
- Infra távvezérlő

| | | Flexi Multi légcsatornázható beltéri | | | | | | | |
|---------------------------------|-------------------|--------------------------------------|-------|---------------|-------|--------------|-------|--------------|-------|
| | | SAP-UMRV96EH | | SAP-UMRV126EH | | SAP-URV186EH | | SAP-URV246EH | |
| Üzem mód | | Hűtés | Fűtés | Hűtés | Fűtés | Hűtés | Fűtés | Hűtés | Fűtés |
| Teljesítmény | kW | 2,65 | 3,6 | 3,5 | 4,2 | 5,15 | 6,0 | 7,1 | 8,5 |
| Légszállítás max. | m ³ /h | 600 | | 600 | | 875 | | 1000 | |
| Hangnyomásszint (al./köz./mag.) | dB(A) | 40/43/45 | | 40/43/45 | | 33/38/45 | | 37/40/48 | |
| Méreték (maxszéxmé) | mm | 266x852x571 | | 266x852x571 | | 266x1058x571 | | 266x1058x571 | |
| Tömeg | kg | 30 | | 30 | | 35 | | 35 | |
| Elektromos betáp | V, ph, Hz | 230V 1ph 50Hz | | | | | | | |

FMRV padlóra állítható készülékek 2,65kW

A SANYO padlóra állítható készüléke ideális olyan helyekre, ahol kis beépítési tér áll rendelkezésre. A mindössze 200mm-es mélység elegendő helyet hagy Önnek a fontos dolgok elhelyezésére.

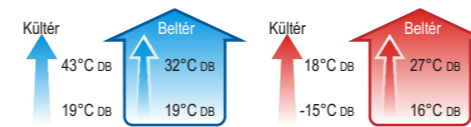


- Kis méret, csak 200mm-es mélység
- 3 ventilátor fokozat
- Infra távvezérlő

| | | Flexi Multi padlóra állítható beltéri | |
|---------------------------------|-------------------|---------------------------------------|-------|
| | | SAP-FMRV96EH | |
| Üzem mód | | Hűtés | Fűtés |
| Teljesítmény | kW | 2,65 | 3,6 |
| Légszállítás max. | m ³ /h | 400 | |
| Hangnyomásszint (al./köz./mag.) | dB(A) | 34/40/43 | |
| Méreték (maxszéxmé) | mm | 700x560x200 | |
| Tömeg | kg | 18,6 | |
| Elektromos betáp | V, ph, Hz | 230V 1ph 50Hz | |

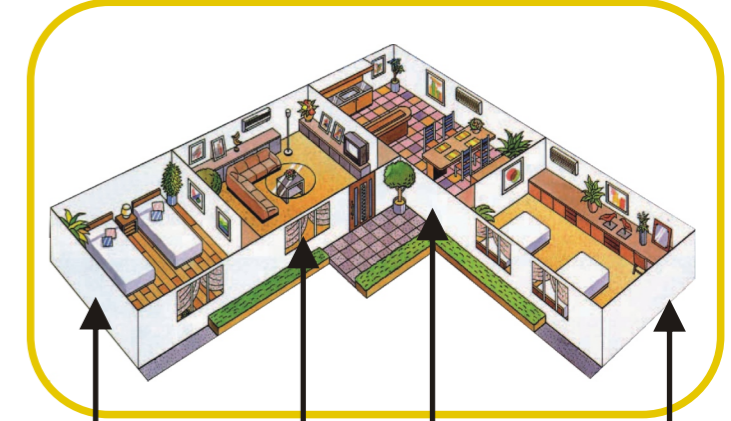
Az új SANYO Flexi Multi hőszivattyús klímaberendezések az igazi szabadságot biztosítják az Ön számára. 2, 3 vagy akár 4 beltéri egység csatlakoztatható egyetlen kültéri egységhez, amely kiváló hatásfokkal és különösen csendes működéssel teszi otthonát még kellemesebbé.

- 5 különböző teljesítményű kültéri egység
- 4kW-tól 9,4kW hűtőtelsítményig
- 2, 3 vagy akár 4 beltéri egység csatlakoztatható
- DC inverteres technológia, pontos hőmérséklettartás



Egyszerűen kezelhető távvezérlő

- Beépített hőmérsékletérzékelő
- Hőfok beállítás
- Ventilátor fokozat választás
- Üzem mód választás
- 24 órás ki-/bekapcsolás választás
- 1 órás kikapcsolás időzítő
- Minden funkció távvezérlőről működtethető



| | | Inverteres Flexi Multi Kültéri | | | | | | | | | |
|---|-----------|--------------------------------|---------|----------------|---------|----------------|---------|----------------|---------|----------------|---------|
| | | SAP-CMRV1426EH | | SAP-CMRV1926EH | | SAP-CMRV1936EH | | SAP-CMRV2446EH | | SAP-CMRV3146EH | |
| Kültéri egység | Üzem mód | Hűtés | Fűtés | Hűtés | Fűtés | Hűtés | Fűtés | Hűtés | Fűtés | Hűtés | Fűtés |
| Teljesítmény | kW | 1,2-5,5 | 1,4-6,5 | 2,1-6,8 | 2,4-8,4 | 2,1-6,8 | 2,4-8,4 | 2,9-8,1 | 3,4-9,0 | 2,9-9,2 | 3,4-9,8 |
| Teljesítményfelvétel | kW | 925 | 925 | 1695 | 1735 | 1695 | 1735 | 1700 | 2000 | 1725 | 2040 |
| EER/COP | W/W | 4,32 | 4,86 | 3,3 | 4,21 | 3,3 | 4,21 | 3,4 | 4,3 | 4,64 | 4,61 |
| Energiaosztály | - | A | A | A | A | A | A | A | A | A | A |
| Áramfelvétel | A | 4,1 | 4,1 | 7,52 | 7,7 | 7,52 | 7,7 | 8,87 | 8,87 | 7,58 | 8,96 |
| Csatlakoztatható beltéri egységek száma | db | 2 | 2 | 2 | 2 | 3 | 3 | 4 | 4 | 4 | 4 |
| Hangnyomásszint | dB(A) | 47 | 48 | 50 | 52 | 50 | 52 | 50 | 52 | 50 | 52 |
| Méreték (maxszéxmé) | mm | 569x790x285 | | 740x900x320 | | 740x900x320 | | 740x900x320 | | 890x900x320 | |
| Tömeg | kg | 42 | | 65 | | 65 | | 65 | | 82 | |
| Elektromos betáp | V, ph, Hz | 220-240V 1ph 50Hz | | | | | | | | | |
| Max. csövezési távolság | m | 30 | | 45 | | 45 | | 60 | | 70 | |
| Max. csövezési távolság egységenként | m | 20 | | 25 | | 25 | | 25 | | 30 | |
| Max. szintkülönbség | m | 15 | | 15 | | 15 | | 15 | | 15 | |